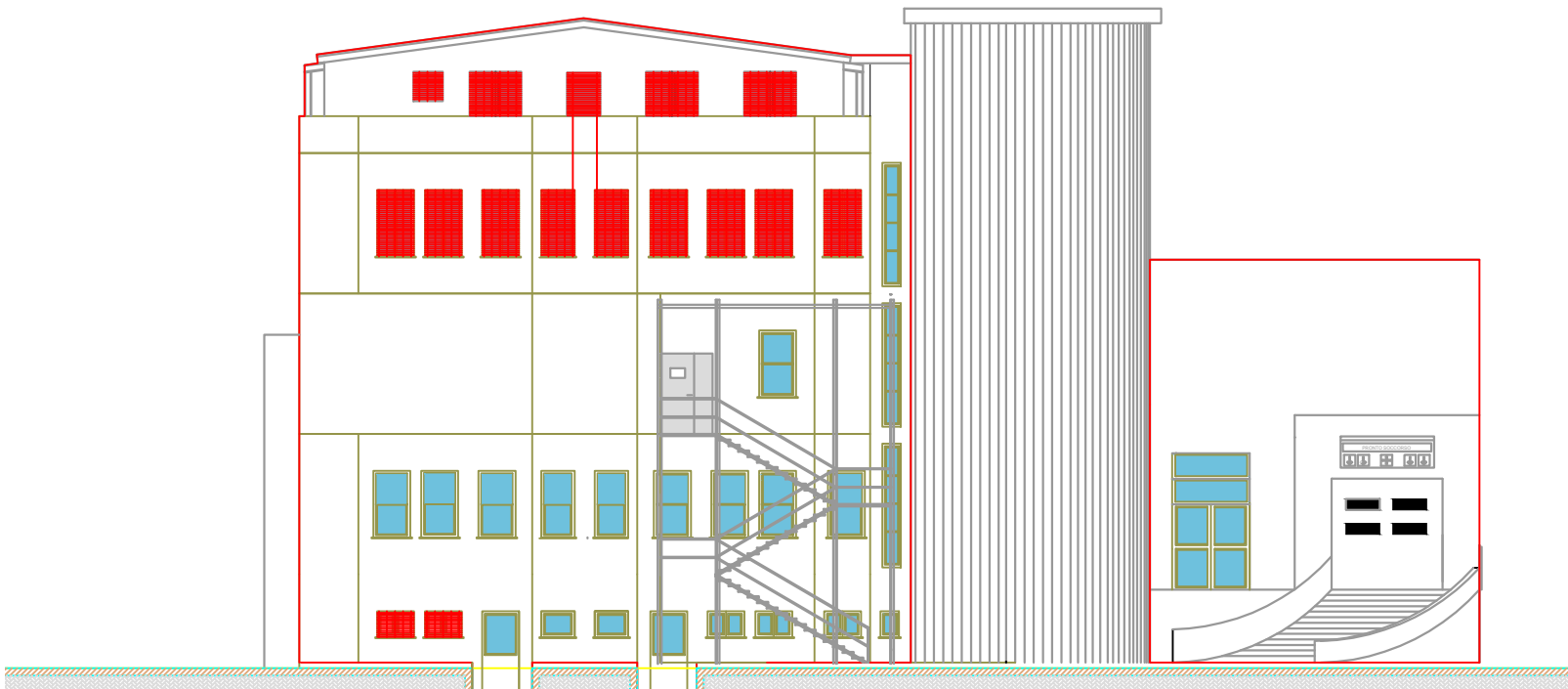


Prospetto S - O (Stato attuale)

Scala 1:200

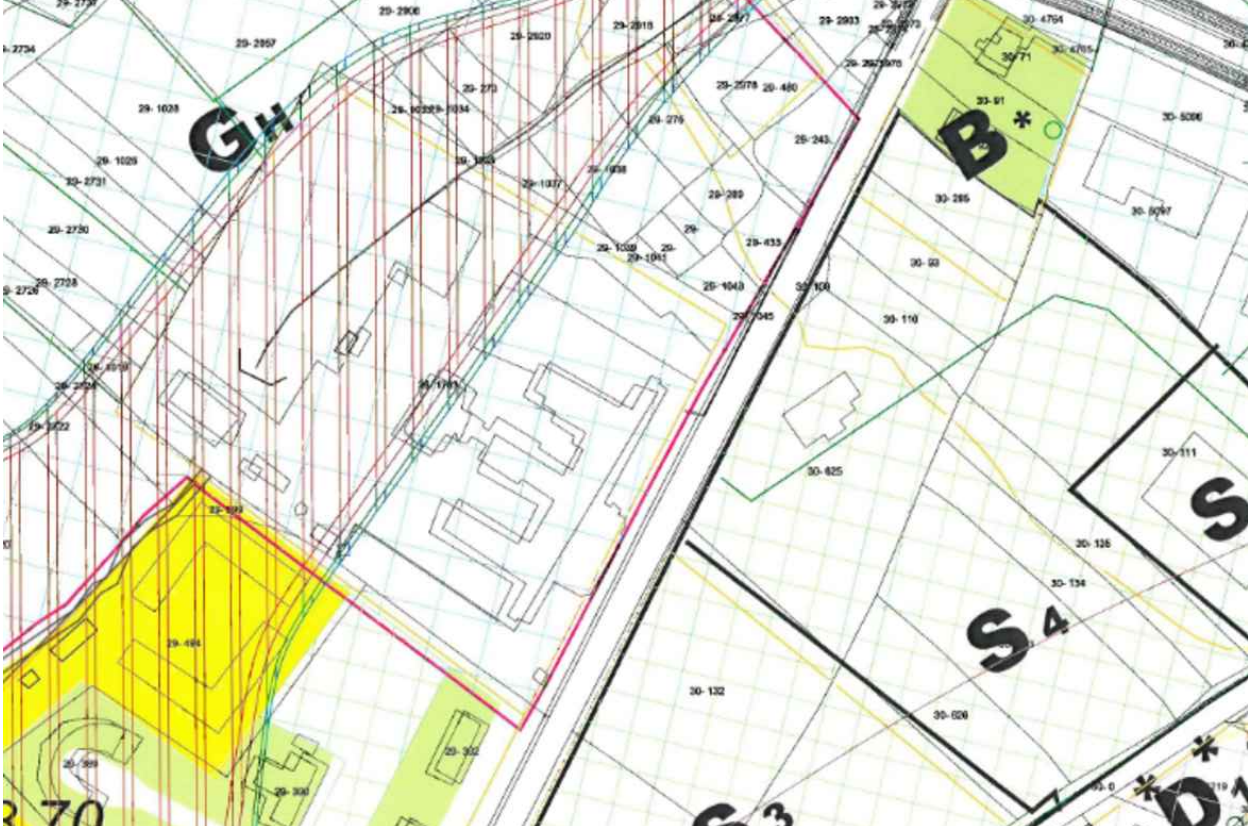


Inquadramento planimetrico

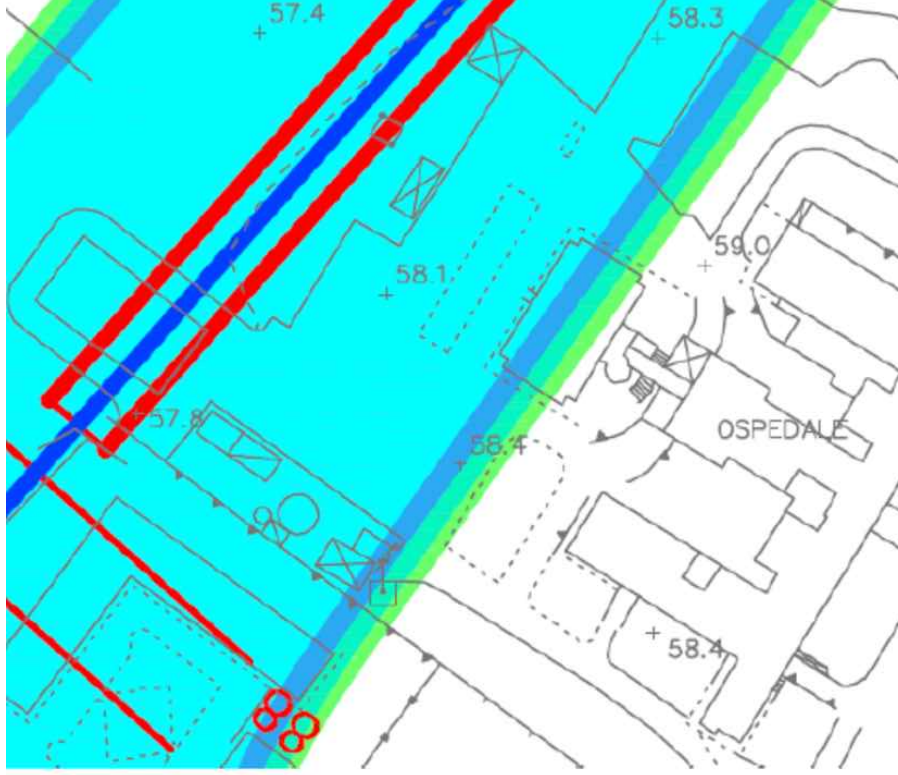
Scala 1:500



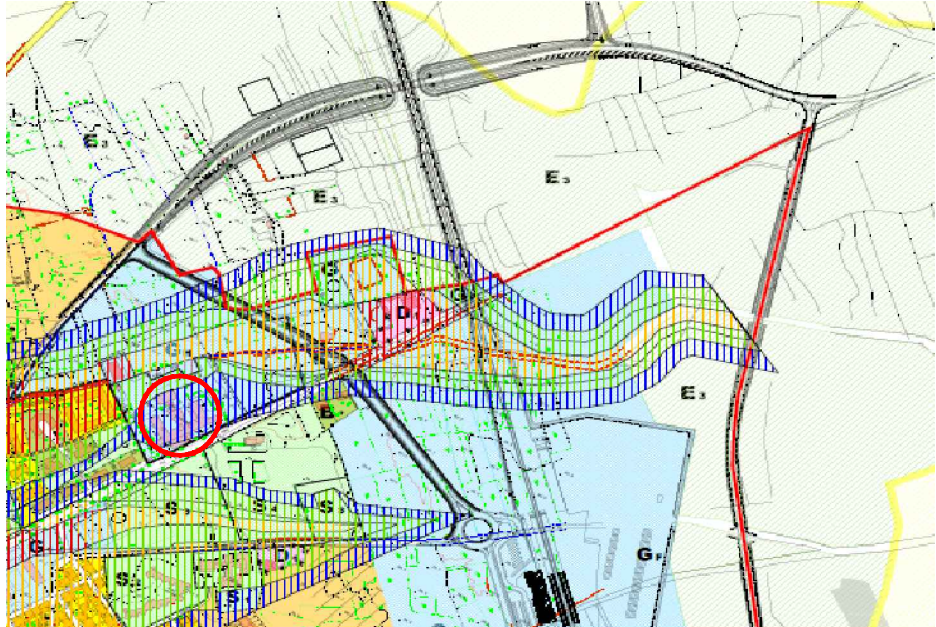
Estratto P.A.I.



Estratto P.A.I.



Estratto del P.U.C di San Gavino M.le



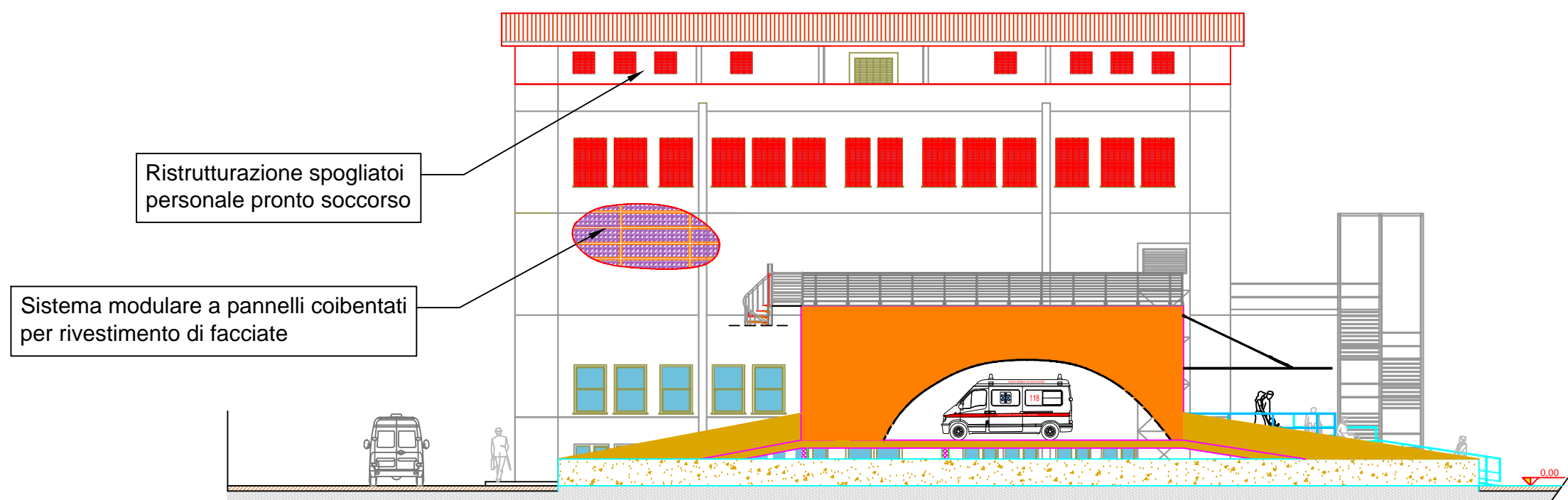
Prospetto N - O (Stato di Fatto)

Scala 1:200



Prospetto N - O (Progetto)

Scala 1:200



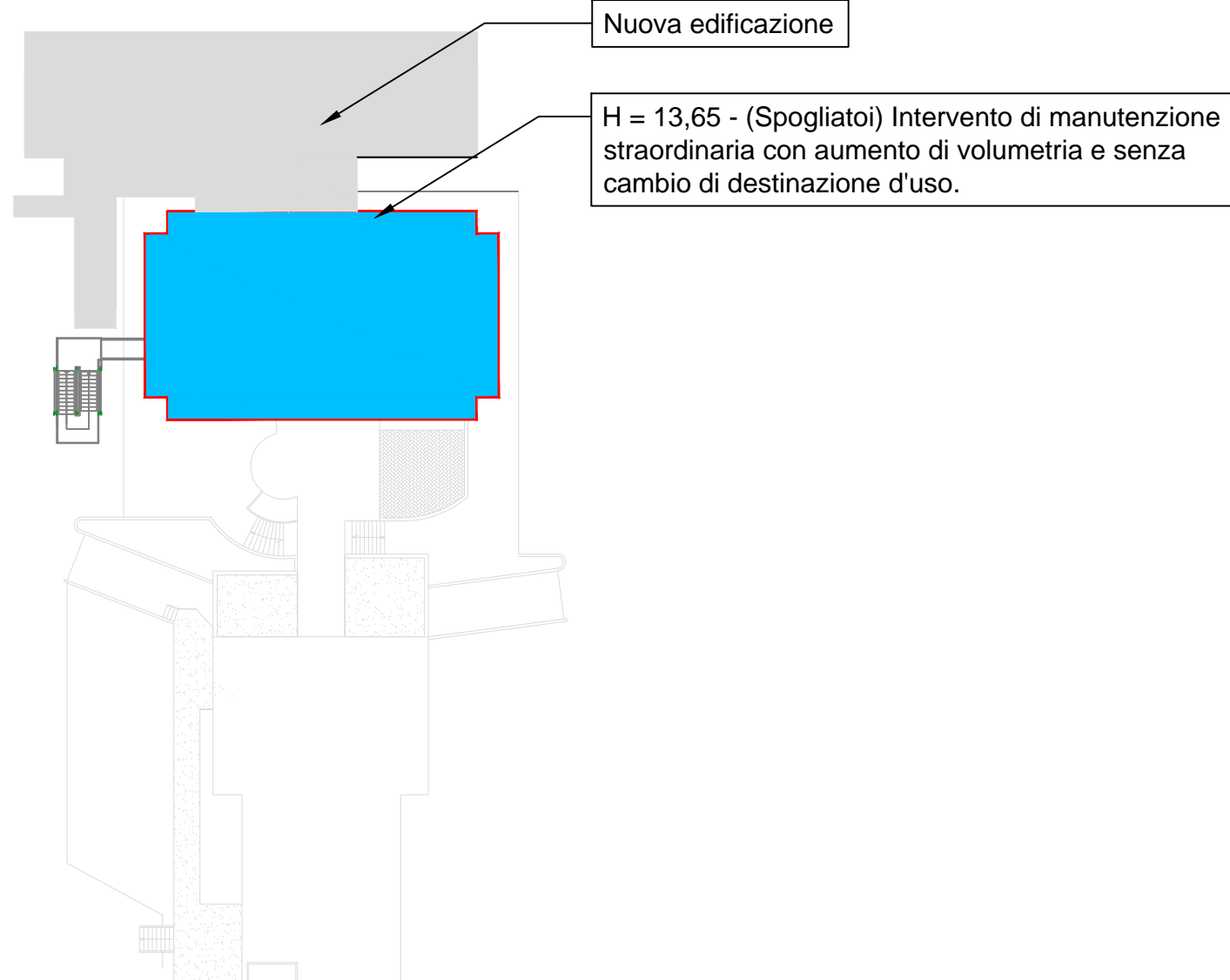
Prospetto S - O (Progetto)

Scala 1:200



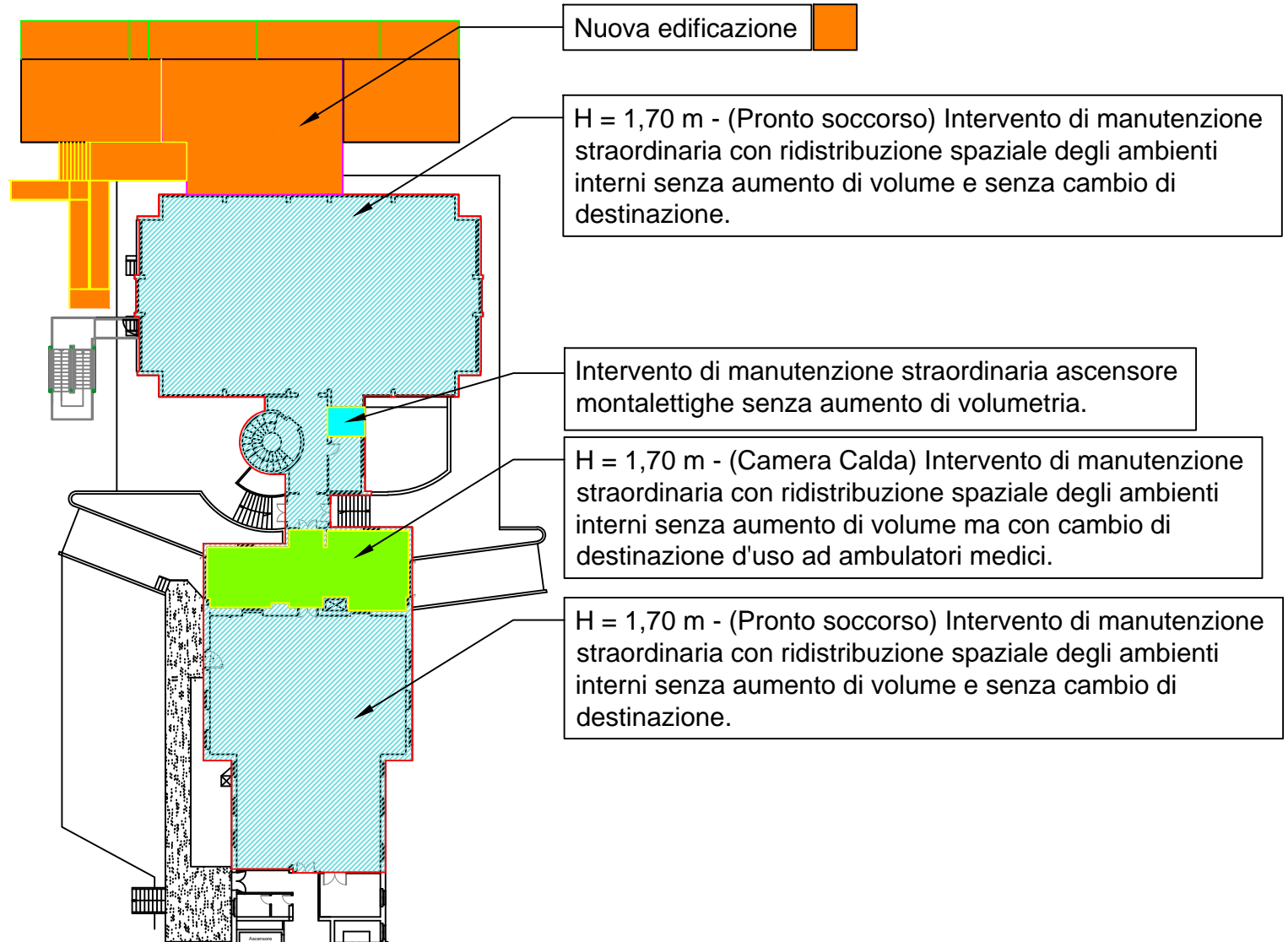
Planimetria interventi in progetto piano terzo

Scala 1:500



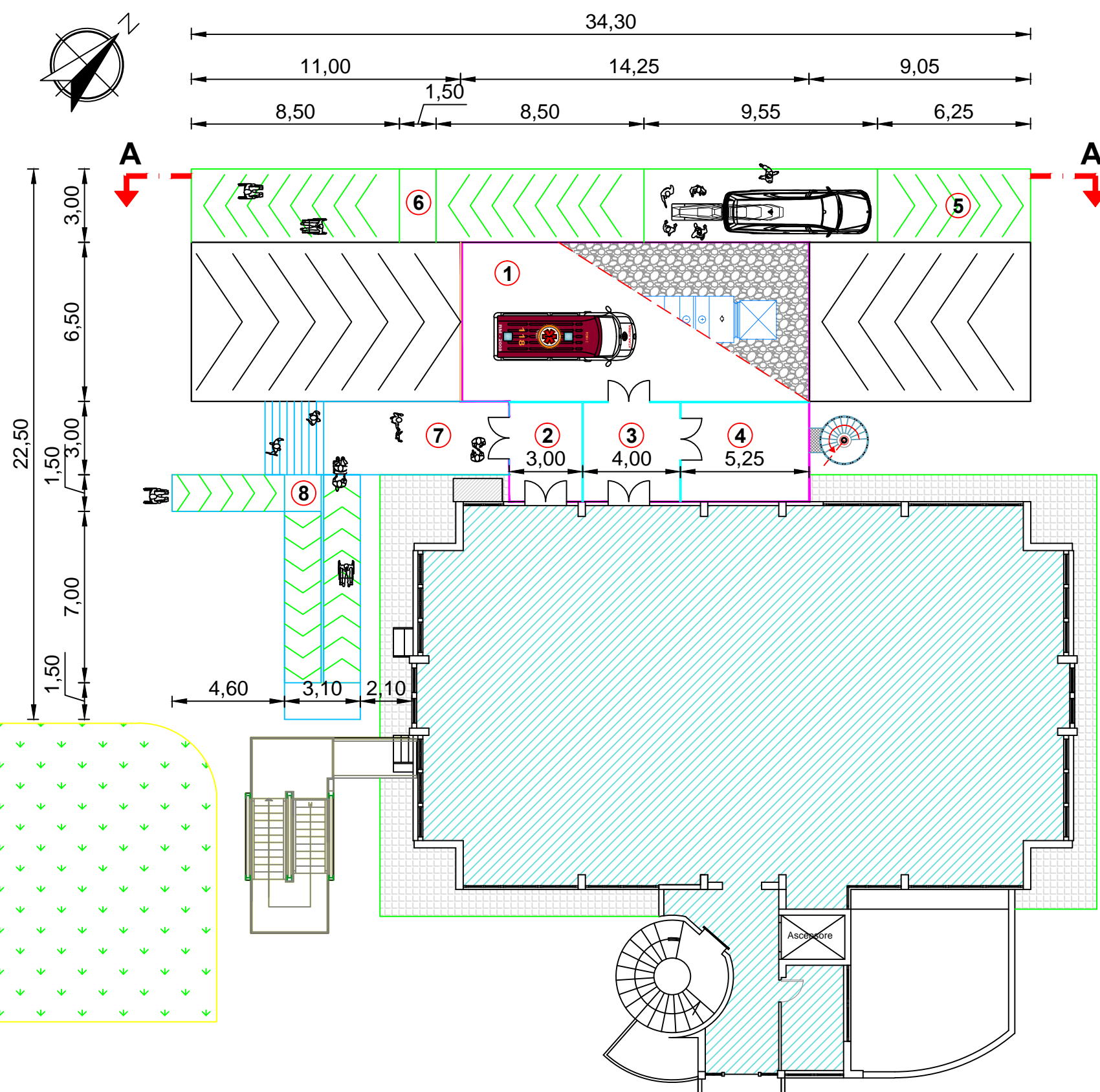
Planimetria interventi in progetto piano rialzato

Scala 1:500



Planimetria nuovi interventi

Scala 1:200

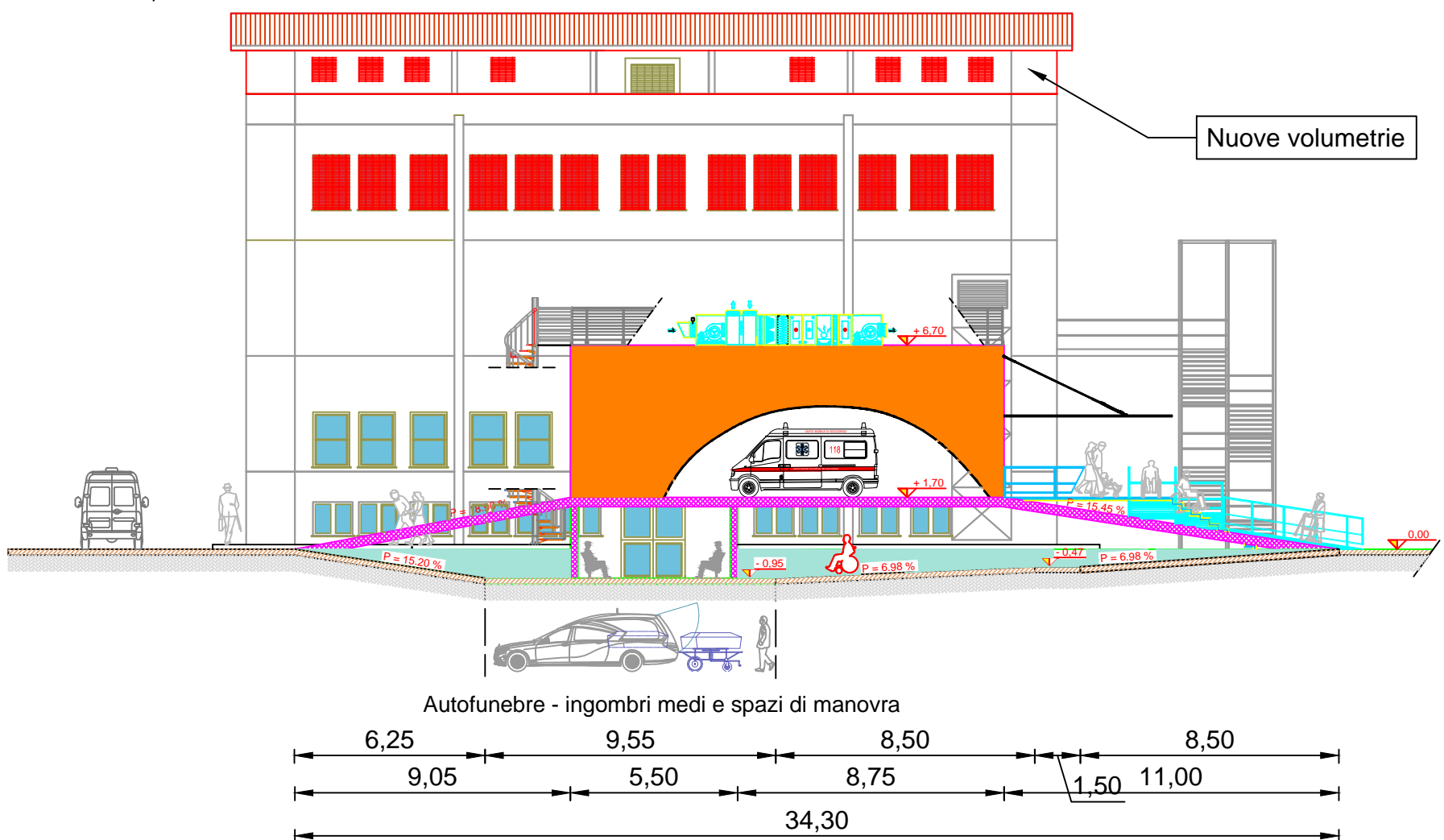


Legenda Opere

- 1 Camera Calda
- 2 Camera decontaminazione utenza
- 3 Filtro decontaminazione ingresso barellati
- 4 Ricovero ausili
- 5 Rampa ingresso autofunebre
- 6 Rampa ingresso pedonale coperto alla camera mortuaria
- 7 Via di accesso pedonale coperto al Pronto Soccorso
- 8 Rampa per utenza su sedie a ruote o capacità motoria ridotta

Sezione A - A

Scala 1:200



<div><b>ATS Sardegna</b> <b>ASSL Sanluri</b></div>		
<b>NP - 10 ADEGUAMENTO LOCALI PS - P.O. N.S. DI BONARIA DI SAN GAVINO MONREALE</b> <b>CUP: B35F20002460002</b>		
		
COMMITTENTE <b>ATS Sardegna</b> <b>ASSL Sanluri</b> ATS SARDEGNA COMMISSARIO STRAORDINARIO Dott. Massimo Ternuzzi DIRETTORE AMMINISTRATIVO Dott. Adilio Murru DIRETTORE SANITARIO Dott. Giorgio Carboni	OGGETTO: <b>ALLEGATO AL D.P.P.</b> IL RUP: Ing. Adamo CADDEU	ELABORATO <b>A - 1</b> REV. N. 1 DEL DEL REV. N. 2 DEL DEL REV. N. 3 DEL DEL AGG.
ASSL SANLURI COMMISSARIO STRAORDINARIO Dott. Alessandro Baccoli DIRETTORE DIPARTIMENTO AREA TECNICA Ing. Paolo Tauro DIRETTORE AREA TECNICA OCS Ing. Marcello Serra RESPONSABILE UNICO DEL PROCEDIMENTO Ing. Adamo Caddeu	COLLABORATORE: Geom. Stefano MASALA DIRETTORE SANITARIO P.O. Dott. Sergio PILI	DIRETTORE S.C.U.O. MEDICINA D'URGENZA E PRONTO SOCCORSO Dott.ssa M. Annunziata BALDUSSI
COMMISSARIO STRAORDINARIO Dott. Alessandro BACCOLI		
SCALA		
CATEGORIA		
FASE		